



SILENCIADOR SNA

Silenciador acústico de celdillas.



APLICACIONES

Insonorización de cabinas acústicas, cerramientos acústicos, cuartos de máquinas, equipos de climatización, sistemas de ventilación, grupos electrógenos, etc.

DATOS TÉCNICOS

Envolvente y anclajes: Chapa galvanizada de 1,2 mm.e. y marco perimetral realizado con junta "METU".

Celdillas: Chapa galvanizada 0,8 mm e. con acabado plano en los dos extremos.

Material absorbente: Lana de roca.

Densidad absorbente: 50 Kg/m³.

Acabado celdillas: Velo negro de protección.

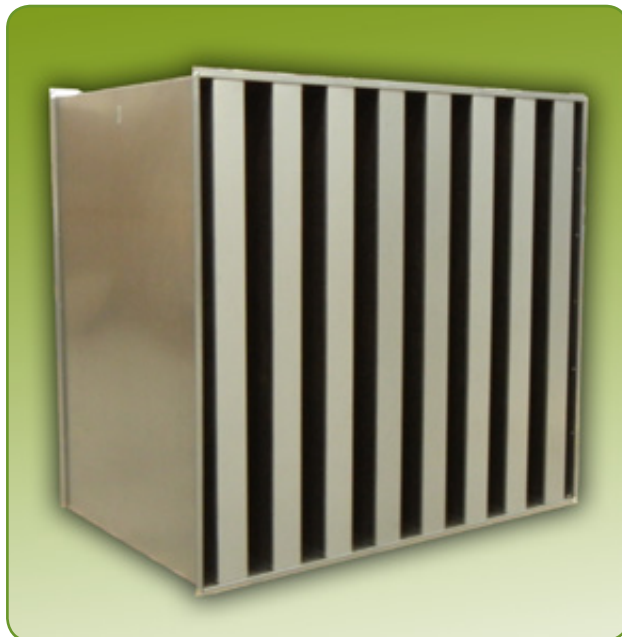
Ancho de celdillas: 150 mm.

Modelo: SNA5, SNA7.5, SNA10 y SNA15.

Ancho canal paso de aire: 50, 75, 100 y 150 mm. según modelo.

Temperatura máx. utilización: 200 °C

Certificado acústico: APPLUS Expte. nº 12/4410 - Pérdida de inserción de silenciadores según UNE-EN ISO 11691:2010



CARACTERÍSTICAS ACÚSTICAS

Pérdida de inserción de silenciadores en conducto sin flujo.

Mod.	Long. mm.	Atenuación acústica por frecuencias (Hz)																		dBa
		100	125	160	200	250	315	400	500	630	800	1000	1250	1600	2000	2500	3150	4000	5000	
SNA5	1000	7,0	7,6	11,8	17,8	31,8	35,2	34,3	35,3	42,0	48,1	52,4	54,3	55,0	58,5	53,9	50,5	46,1	39,1	29,5
	1500	10,2	11,7	17,3	26,4	38,2	41,6	43,8	42,5	46,2	50,8	54,7	57,8	58,6	62,0	59,5	57,0	54,7	50,0	34,1
	2000	13,3	15,7	22,9	35,0	44,6	47,9	53,3	49,7	50,4	53,4	57,0	61,2	62,3	65,5	65,1	63,5	63,3	60,9	38,2

Mod.	Long. mm.	Atenuación acústica por frecuencias (Hz)																		dBa
		100	125	160	200	250	315	400	500	630	800	1000	1250	1600	2000	2500	3150	4000	5000	
SNA7,5	1000	4,4	6,2	8,7	12,0	21,3	24,3	27,6	30,8	38,9	45,0	49,6	53,9	52,0	53,3	51,2	43,6	38,7	27,9	26,2
	1500	6,5	8,9	12,7	18,4	32,6	37,1	39,4	40,6	44,7	48,8	52,8	56,1	56,4	58,3	57,9	53,7	50,3	38,7	30,2
	2000	8,7	11,7	16,6	24,7	43,9	49,8	51,2	50,4	50,6	52,6	56,1	58,3	60,9	63,3	64,6	63,8	62,0	49,5	33,4

Mod.	Long. mm.	Atenuación acústica por frecuencias (Hz)																		dBa
		100	125	160	200	250	315	400	500	630	800	1000	1250	1600	2000	2500	3150	4000	5000	
SNA10	1000	2,9	5,2	7,5	10,9	16,4	19,9	22,6	25,9	35,3	39,5	44,0	48,1	46,5	46,3	40,4	33,0	27,7	20,7	24,3
	1500	4,4	7,3	10,8	16,3	24,4	29,9	34,5	38,0	42,0	45,4	49,6	53,7	53,6	54,5	52,3	45,9	38,5	28,5	28,1
	2000	5,9	9,4	14,1	21,6	32,3	39,9	46,4	50,2	48,7	51,2	55,2	59,2	60,7	62,7	64,2	58,9	49,4	36,2	30,8

Mod.	Long. mm.	Atenuación acústica por frecuencias (Hz)																		dBa
		100	125	160	200	250	315	400	500	630	800	1000	1250	1600	2000	2500	3150	4000	5000	
SNA15	1000	2,5	3,5	4,6	8,2	12,2	14,8	18,2	21,9	26,9	29,2	31,3	32,9	31,3	30,2	26,3	19,4	15,2	11,4	20,4
	1500	3,5	5,2	7,3	12,3	17,9	21,8	26,4	30,3	37,7	40,2	43,9	46,4	45,2	43,0	36,7	27,4	21,3	15,2	24,7
	2000	4,5	6,8	10,0	16,4	23,5	28,8	34,5	38,7	48,6	51,1	56,5	60,0	59,2	55,9	47,1	35,4	27,5	19,0	27,7

Certificado Acústico: APPLUS Expte. nº 12/4410 - Pérdida de inserción de silenciadores según UNE-EN ISO 11691:2010

SILENCIADOR SNA

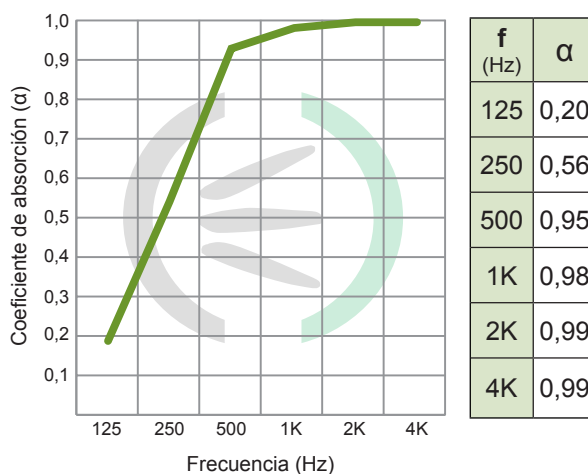
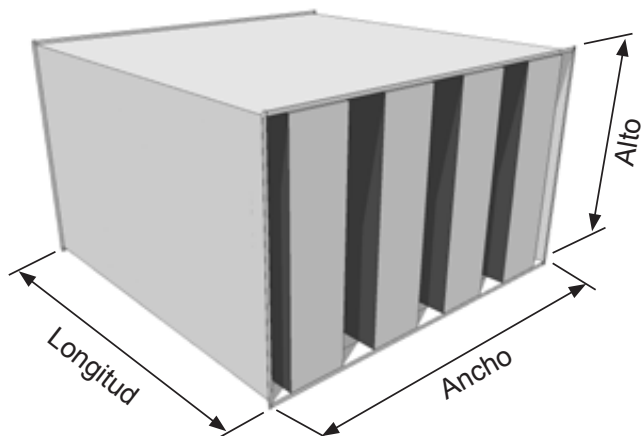
Silenciador acústico de celdillas.

FC-SNA
Revisión:4
Fecha: 08/02/2016

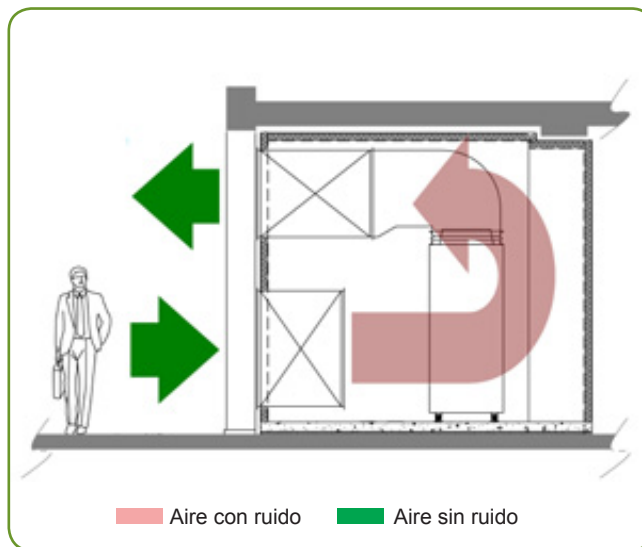
Pág. 2 de 2

Dimensiones / Absorción:

Lana de roca de 50 Kg/m³ con cámara de aire de 30 mm.



Instalaciones:



© ACÚSTICA INTEGRAL, S.L. - 2016 - Se reserva el derecho a realizar modificaciones sin previo aviso.



Acústica Integral

Insonorización

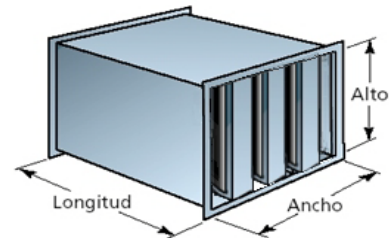
+ 34 902 160 585

info@acusticaintegral.com

www.acusticaintegral.com

We make your silence

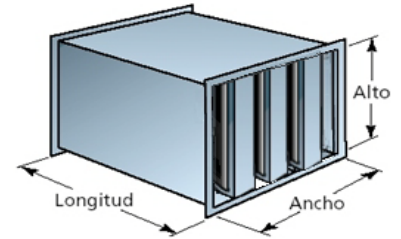




Longitud (mm)			Velocidad (m/s) y Caudales (m³/h) para L=1500 mm (*)						Dimensiones (mm)			Peso Kg L=1500
			5 m/s		7,5 m/s		10 m/s		Ancho (mm.)	Alto (mm.)	núm. Celdillas	
1000	1500	2000	m³/h	mm cda	m³/h	mm cda	m³/h	mm cda				
SNA5-1			1.080	3,6	1.620	7,0	2.160	11,4	400	600	2	68
SNA5-2			1.620	4,2	2.430	8,1	3.240	13,4	400	900	2	89
SNA5-3			1.620	3,6	2.430	7,0	3.240	11,4	600	600	3	89
SNA5-4			2.160	4,6	3.240	9,1	4.320	15,0	400	1.200	2	111
SNA5-5			2.160	3,6	3.240	7,0	4.320	11,4	800	600	4	111
SNA5-6			2.430	4,2	3.645	8,1	4.860	13,4	600	900	3	117
SNA5-7			2.700	5,0	4.050	9,9	5.400	16,4	400	1.500	2	133
SNA5-8			2.700	3,6	4.050	7,0	5.400	11,4	1.000	600	5	133
SNA5-9			3.240	5,4	4.860	10,7	6.480	17,7	400	1.800	2	154
SNA5-10			3.240	4,6	4.860	9,1	6.480	15,0	600	1.200	3	144
SNA5-11			3.240	4,2	4.860	8,1	6.480	13,4	800	900	4	144
SNA5-12			3.240	3,6	4.860	7,0	6.480	11,4	1.200	600	6	155
SNA5-13			3.600	5,6	5.400	11,2	7.200	18,5	400	2.000	2	169
SNA5-14			3.780	3,6	5.670	7,0	7.560	11,4	1.400	600	7	176
SNA5-15			4.050	5,0	6.075	9,9	8.100	16,4	600	1.500	3	172
SNA5-16			4.050	4,2	6.075	8,1	8.100	13,4	1.000	900	5	172
SNA5-17			4.320	4,6	6.480	9,1	8.640	15,0	800	1.200	4	177
SNA5-18			4.320	3,6	6.480	7,0	8.640	11,4	1.600	600	8	198
SNA5-19			4.860	5,4	7.290	10,7	9.720	17,7	600	1.800	3	199
SNA5-20			4.860	4,2	7.290	8,1	9.720	13,4	1.200	900	6	199
SNA5-21			4.860	3,6	7.290	7,0	9.720	11,4	1.800	600	9	220
SNA5-22			5.400	5,6	8.100	11,2	10.800	18,5	600	2.000	3	217
SNA5-23			5.400	5,0	8.100	9,9	10.800	16,4	800	1.500	4	211
SNA5-24			5.400	4,6	8.100	9,1	10.800	15,0	1.000	1.200	5	211
SNA5-25			5.400	3,6	8.100	7,0	10.800	11,4	2.000	600	10	242
SNA5-26			5.670	4,2	8.505	8,1	11.340	13,4	1.400	900	7	227
SNA5-27			6.480	5,4	9.720	10,7	12.960	17,7	800	1.800	4	244
SNA5-28			6.480	4,6	9.720	9,1	12.960	15,0	1.200	1.200	6	244
SNA5-29			6.480	4,2	9.720	8,1	12.960	13,4	1.600	900	8	254
SNA5-30			6.750	5,0	10.125	9,9	13.500	16,4	1.000	1.500	5	250
SNA5-31			7.200	5,6	10.800	11,2	14.400	18,5	800	2.000	4	266
SNA5-32			7.290	4,2	10.935	8,1	14.580	13,4	1.800	900	9	282
SNA5-33			7.560	4,6	11.340	9,1	15.120	15,0	1.400	1.200	7	277
SNA5-34			8.100	5,4	12.150	10,7	16.200	17,7	1.000	1.800	5	289
SNA5-35			8.100	5,0	12.150	9,9	16.200	16,4	1.200	1.500	6	289
SNA5-36			8.100	4,2	12.150	8,1	16.200	13,4	2.000	900	10	309
SNA5-37			8.640	4,6	12.960	9,1	17.280	15,0	1.600	1.200	8	310
SNA5-38			9.000	5,6	13.500	11,2	18.000	18,5	1.000	2.000	5	314
SNA5-39			9.450	5,0	14.175	9,9	18.900	16,4	1.400	1.500	7	328
SNA5-40			9.720	5,4	14.580	10,7	19.440	17,7	1.200	1.800	6	333
SNA5-41			9.720	4,6	14.580	9,1	19.440	15,0	1.800	1.200	9	344
SNA5-42			10.800	5,6	16.200	11,2	21.600	18,5	1.200	2.000	6	363
SNA5-43			10.800	5,0	16.200	9,9	21.600	16,4	1.600	1.500	8	367
SNA5-44			10.800	4,6	16.200	9,1	21.600	15,0	2.000	1.200	10	377
SNA5-45			11.340	5,4	17.010	10,7	22.680	17,7	1.400	1.800	7	378
SNA5-46			12.150	5,0	18.225	9,9	24.300	16,4	1.800	1.500	9	406
SNA5-47			12.600	5,6	18.900	11,2	25.200	18,5	1.400	2.000	7	412
SNA5-48			12.960	5,4	19.440	10,7	25.920	17,7	1.600	1.800	8	423
SNA5-49			13.500	5,0	20.250	9,9	27.000	16,4	2.000	1.500	10	445
SNA5-50			14.400	5,6	21.600	11,2	28.800	18,5	1.600	2.000	8	460
SNA5-51			14.580	5,4	21.870	10,7	29.160	17,7	1.800	1.800	9	468
SNA5-52			16.200	5,6	24.300	11,2	32.400	18,5	1.800	2.000	9	509
SNA5-53			16.200	5,4	24.300	10,7	32.400	17,7	2.000	1.800	10	512
SNA5-54			18.000	5,6	27.000	11,2	36.000	18,5	2.000	2.000	10	557

1000	1500	2000	Longitud (mm)	Pérdida de inserción de silenciadores en conductos sin flujo
31,8	38,2	44,6	a 250 Hz (dB)	
29,5	34,1	38,2	Global (dBA)	

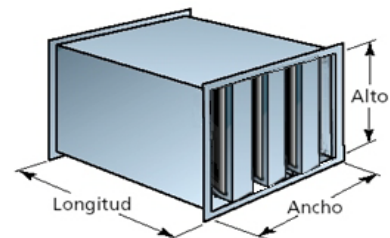
(*) Para L=1000 mm la pdc se reduce un 6% y para L=2000 se incrementa un 9% respecto del valor indicado para L=1500.



Longitud (mm)			Velocidad (m/s) y Caudales (m³/h) para L=1500 mm (*)						Dimensiones (mm)			Peso Kg L=1500
			5 m/s		7,5 m/s		10 m/s		Ancho (mm.)	Alto (mm.)	núm. Celdillas	
1000	1500	2000	m³/h	mm cda	m³/h	mm cda	m³/h	mm cda				
SNA7,5-1			1.620	3,2	2.430	6,1	3.240	9,9	450	600	2	69
SNA7,5-2			2.430	3,6	3.645	7,0	4.860	11,4	450	900	2	90
SNA7,5-3			2.430	3,2	3.645	6,1	4.860	9,9	675	600	3	91
SNA7,5-4			3.240	4,0	4.860	7,8	6.480	12,8	450	1.200	2	111
SNA7,5-5			3.240	3,2	4.860	6,1	6.480	9,9	900	600	4	113
SNA7,5-6			3.645	3,6	5.468	7,0	7.290	11,4	675	900	3	118
SNA7,5-7			4.050	4,3	6.075	8,5	8.100	13,9	450	1.500	2	133
SNA7,5-8			4.050	3,2	6.075	6,1	8.100	9,9	1.125	600	5	135
SNA7,5-9			4.860	4,6	7.290	9,1	9.720	15,0	450	1.800	2	154
SNA7,5-10			4.860	4,0	7.290	7,8	9.720	12,8	675	1.200	3	145
SNA7,5-11			4.860	3,6	7.290	7,0	9.720	11,4	900	900	4	146
SNA7,5-12			4.860	3,2	7.290	6,1	9.720	9,9	1.350	600	6	158
SNA7,5-13			5.400	4,8	8.100	9,5	10.800	15,6	450	2.000	2	168
SNA7,5-14			5.670	3,2	8.505	6,1	11.340	9,9	1.575	600	7	180
SNA7,5-15			6.075	4,3	9.113	8,5	12.150	13,9	675	1.500	3	172
SNA7,5-16			6.075	3,6	9.113	7,0	12.150	11,4	1.125	900	5	173
SNA7,5-17			6.480	4,0	9.720	7,8	12.960	12,8	900	1.200	4	178
SNA7,5-18			6.480	3,2	9.720	6,1	12.960	9,9	1.800	600	8	202
SNA7,5-19			7.290	4,6	10.935	9,1	14.580	15,0	675	1.800	3	199
SNA7,5-20			7.290	3,6	10.935	7,0	14.580	11,4	1.350	900	6	201
SNA7,5-21			7.290	3,2	10.935	6,1	14.580	9,9	2.025	600	9	224
SNA7,5-22			8.100	4,8	12.150	9,5	16.200	15,6	675	2.000	3	216
SNA7,5-23			8.100	4,3	12.150	8,5	16.200	13,9	900	1.500	4	211
SNA7,5-24			8.100	4,0	12.150	7,8	16.200	12,8	1.125	1.200	5	212
SNA7,5-25			8.100	3,2	12.150	6,1	16.200	9,9	2.250	600	10	247
SNA7,5-26			8.505	3,6	12.758	7,0	17.010	11,4	1.575	900	7	229
SNA7,5-27			9.720	4,6	14.580	9,1	19.440	15,0	900	1.800	4	243
SNA7,5-28			9.720	4,0	14.580	7,8	19.440	12,8	1.350	1.200	6	245
SNA7,5-29			9.720	3,6	14.580	7,0	19.440	11,4	1.800	900	8	257
SNA7,5-30			10.125	4,3	15.188	8,5	20.250	13,9	1.125	1.500	5	250
SNA7,5-31			10.800	4,8	16.200	9,5	21.600	15,6	900	2.000	4	265
SNA7,5-32			10.935	3,6	16.403	7,0	21.870	11,4	2.025	900	9	285
SNA7,5-33			11.340	4,0	17.010	7,8	22.680	12,8	1.575	1.200	7	278
SNA7,5-34			12.150	4,6	18.225	9,1	24.300	15,0	1.125	1.800	5	288
SNA7,5-35			12.150	4,3	18.225	8,5	24.300	13,9	1.350	1.500	6	289
SNA7,5-36			12.150	3,6	18.225	7,0	24.300	11,4	2.250	900	10	313
SNA7,5-37			12.960	4,0	19.440	7,8	25.920	12,8	1.800	1.200	8	312
SNA7,5-38			13.500	4,8	20.250	9,5	27.000	15,6	1.125	2.000	5	313
SNA7,5-39			14.175	4,3	21.263	8,5	28.350	13,9	1.575	1.500	7	328
SNA7,5-40			14.580	4,6	21.870	9,1	29.160	15,0	1.350	1.800	6	332
SNA7,5-41			14.580	4,0	21.870	7,8	29.160	12,8	2.025	1.200	9	345
SNA7,5-42			16.200	4,8	24.300	9,5	32.400	15,6	1.350	2.000	6	361
SNA7,5-43			16.200	4,3	24.300	8,5	32.400	13,9	1.800	1.500	8	367
SNA7,5-44			16.200	4,0	24.300	7,8	32.400	12,8	2.250	1.200	10	379
SNA7,5-45			17.010	4,6	25.515	9,1	34.020	15,0	1.575	1.800	7	377
SNA7,5-46			18.225	4,3	27.338	8,5	36.450	13,9	2.025	1.500	9	406
SNA7,5-47			18.900	4,8	28.350	9,5	37.800	15,6	1.575	2.000	7	410
SNA7,5-48			19.440	4,6	29.160	9,1	38.880	15,0	1.800	1.800	8	422
SNA7,5-49			20.250	4,3	30.375	8,5	40.500	13,9	2.250	1.500	10	445
SNA7,5-50			21.600	4,8	32.400	9,5	43.200	15,6	1.800	2.000	8	458
SNA7,5-51			21.870	4,6	32.805	9,1	43.740	15,0	2.025	1.800	9	466
SNA7,5-52			24.300	4,8	36.450	9,5	48.600	15,6	2.025	2.000	9	506
SNA7,5-53			24.300	4,6	36.450	9,1	48.600	15,0	2.250	1.800	10	511
SNA7,5-54			27.000	4,8	40.500	9,5	54.000	15,6	2.250	2.000	10	555

1000	1500	2000	Longitud (mm)	Pérdida de inserción de silenciadores en conductos sin flujo
21,3	32,6	43,9	a 250 Hz (dB)	
26,2	30,2	33,4	Global (dBA)	

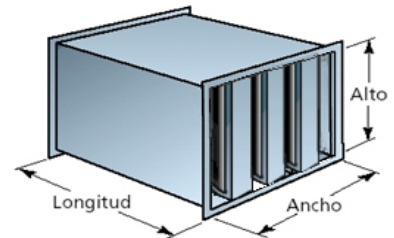
(*) Para L=1000 mm la pdc se reduce un 6% y para L=2000 se incrementa un 9% respecto del valor indicado para L=1500.



Longitud (mm)			Velocidad (m/s) y Caudales (m³/h) para L=1500 mm (*)						Dimensiones (mm)			Peso Kg L=1500
			5 m/s		7,5 m/s		10 m/s		Ancho (mm.)	Alto (mm.)	núm. Celdillas	
1000	1500	2000	m³/h	mm cda	m³/h	mm cda	m³/h	mm cda				
SNA10-1			2.160	2,9	3.240	5,6	4.320	9,1	500	600	2	71
SNA10-2			3.240	3,3	4.860	6,3	6.480	10,3	500	900	2	93
SNA10-3			3.240	2,9	4.860	5,6	6.480	9,1	750	600	3	94
SNA10-4			4.320	3,6	6.480	7,0	8.640	11,4	500	1.200	2	114
SNA10-5			4.320	2,9	6.480	5,6	8.640	9,1	1.000	600	4	118
SNA10-6			4.860	3,3	7.290	6,3	9.720	10,3	750	900	3	122
SNA10-7			5.400	3,9	8.100	7,6	10.800	12,4	500	1.500	2	136
SNA10-8			5.400	2,9	8.100	5,6	10.800	9,1	1.250	600	5	141
SNA10-9			6.480	4,2	9.720	8,1	12.960	13,4	500	1.800	2	158
SNA10-10			6.480	3,6	9.720	7,0	12.960	11,4	750	1.200	3	149
SNA10-11			6.480	3,3	9.720	6,3	12.960	10,3	1.000	900	4	151
SNA10-12			6.480	2,9	9.720	5,6	12.960	9,1	1.500	600	6	165
SNA10-13			7.200	4,3	10.800	8,5	14.400	13,9	500	2.000	2	172
SNA10-14			7.560	2,9	11.340	5,6	15.120	9,1	1.750	600	7	188
SNA10-15			8.100	3,9	12.150	7,6	16.200	12,4	750	1.500	3	177
SNA10-16			8.100	3,3	12.150	6,3	16.200	10,3	1.250	900	5	180
SNA10-17			8.640	3,6	12.960	7,0	17.280	11,4	1.000	1.200	4	184
SNA10-18			8.640	2,9	12.960	5,6	17.280	9,1	2.000	600	8	212
SNA10-19			9.720	4,2	14.580	8,1	19.440	13,4	750	1.800	3	204
SNA10-20			9.720	3,3	14.580	6,3	19.440	10,3	1.500	900	6	209
SNA10-21			9.720	2,9	14.580	5,6	19.440	9,1	2.250	600	9	235
SNA10-22			10.800	4,3	16.200	8,5	21.600	13,9	750	2.000	3	222
SNA10-23			10.800	3,9	16.200	7,6	21.600	12,4	1.000	1.500	4	217
SNA10-24			10.800	3,6	16.200	7,0	21.600	11,4	1.250	1.200	5	219
SNA10-25			10.800	2,9	16.200	5,6	21.600	9,1	2.500	600	10	259
SNA10-26			11.340	3,3	17.010	6,3	22.680	10,3	1.750	900	7	239
SNA10-27			12.960	4,2	19.440	8,1	25.920	13,4	1.000	1.800	4	251
SNA10-28			12.960	3,6	19.440	7,0	25.920	11,4	1.500	1.200	6	254
SNA10-29			12.960	3,3	19.440	6,3	25.920	10,3	2.000	900	8	268
SNA10-30			13.500	3,9	20.250	7,6	27.000	12,4	1.250	1.500	5	258
SNA10-31			14.400	4,3	21.600	8,5	28.800	13,9	1.000	2.000	4	273
SNA10-32			14.580	3,3	21.870	6,3	29.160	10,3	2.250	900	9	297
SNA10-33			15.120	3,6	22.680	7,0	30.240	11,4	1.750	1.200	7	289
SNA10-34			16.200	4,2	24.300	8,1	32.400	13,4	1.250	1.800	5	297
SNA10-35			16.200	3,9	24.300	7,6	32.400	12,4	1.500	1.500	6	299
SNA10-36			16.200	3,3	24.300	6,3	32.400	10,3	2.500	900	10	326
SNA10-37			17.280	3,6	25.920	7,0	34.560	11,4	2.000	1.200	8	324
SNA10-38			18.000	4,3	27.000	8,5	36.000	13,9	1.250	2.000	5	323
SNA10-39			18.900	3,9	28.350	7,6	37.800	12,4	1.750	1.500	7	340
SNA10-40			19.440	4,2	29.160	8,1	38.880	13,4	1.500	1.800	6	343
SNA10-41			19.440	3,6	29.160	7,0	38.880	11,4	2.250	1.200	9	359
SNA10-42			21.600	4,3	32.400	8,5	43.200	13,9	1.500	2.000	6	373
SNA10-43			21.600	3,9	32.400	7,6	43.200	12,4	2.000	1.500	8	380
SNA10-44			21.600	3,6	32.400	7,0	43.200	11,4	2.500	1.200	10	394
SNA10-45			22.680	4,2	34.020	8,1	45.360	13,4	1.750	1.800	7	390
SNA10-46			24.300	3,9	36.450	7,6	48.600	12,4	2.250	1.500	9	421
SNA10-47			25.200	4,3	37.800	8,5	50.400	13,9	1.750	2.000	7	424
SNA10-48			25.920	4,2	38.880	8,1	51.840	13,4	2.000	1.800	8	436
SNA10-49			27.000	3,9	40.500	7,6	54.000	12,4	2.500	1.500	10	462
SNA10-50			28.800	4,3	43.200	8,5	57.600	13,9	2.000	2.000	8	474
SNA10-51			29.160	4,2	43.740	8,1	58.320	13,4	2.250	1.800	9	483
SNA10-52			32.400	4,3	48.600	8,5	64.800	13,9	2.250	2.000	9	524
SNA10-53			32.400	4,2	48.600	8,1	64.800	13,4	2.500	1.800	10	529
SNA10-54			36.000	4,3	54.000	8,5	72.000	13,9	2.500	2.000	10	574

1000	1500	2000	Longitud (mm)	Pérdida de inserción de silenciadores en conductos sin flujo
16,4	24,4	32,3	a 250 Hz (dB)	
24,3	28,1	30,8	Global (dBA)	

(*) Para L=1000 mm la pdc se reduce un 6% y para L=2000 se incrementa un 9% respecto del valor indicado para L=1500.



Longitud (mm)			Velocidad (m/s) y Caudales (m³/h) para L=1500 mm (*)						Dimensiones (mm)			Peso Kg L=1500
			5 m/s		7,5 m/s		10 m/s		Ancho (mm.)	Alto (mm.)	núm. Celdillas	
1000	1500	2000	m³/h	mm cda	m³/h	mm cda	m³/h	mm cda				
SNA15-1			3.240	2,6	4.860	5,0	6.480	8,1	600	600	2	74
SNA15-2			4.860	2,9	7.290	5,6	9.720	9,1	600	900	2	96
SNA15-3			4.860	2,6	7.290	5,0	9.720	8,1	900	600	3	99
SNA15-4			6.480	3,2	9.720	6,1	12.960	9,9	600	1.200	2	118
SNA15-5			6.480	2,6	9.720	5,0	12.960	8,1	1.200	600	4	125
SNA15-6			7.290	2,9	10.935	5,6	14.580	9,1	900	900	3	127
SNA15-7			8.100	3,4	12.150	6,6	16.200	10,7	600	1.500	2	139
SNA15-8			8.100	2,6	12.150	5,0	16.200	8,1	1.500	600	5	150
SNA15-9			9.720	3,6	14.580	7,0	19.440	11,4	600	1.800	2	161
SNA15-10			9.720	3,2	14.580	6,1	19.440	9,9	900	1.200	3	154
SNA15-11			9.720	2,9	14.580	5,6	19.440	9,1	1.200	900	4	158
SNA15-12			9.720	2,6	14.580	5,0	19.440	8,1	1.800	600	6	175
SNA15-13			10.800	3,7	16.200	7,3	21.600	11,9	600	2.000	2	176
SNA15-14			11.340	2,6	17.010	5,0	22.680	8,1	2.100	600	7	200
SNA15-15			12.150	3,4	18.225	6,6	24.300	10,7	900	1.500	3	182
SNA15-16			12.150	2,9	18.225	5,6	24.300	9,1	1.500	900	5	189
SNA15-17			12.960	3,2	19.440	6,1	25.920	9,9	1.200	1.200	4	191
SNA15-18			12.960	2,6	19.440	5,0	25.920	8,1	2.400	600	8	225
SNA15-19			14.580	3,6	21.870	7,0	29.160	11,4	900	1.800	3	209
SNA15-20			14.580	2,9	21.870	5,6	29.160	9,1	1.800	900	6	220
SNA15-21			14.580	2,6	21.870	5,0	29.160	8,1	2.700	600	9	250
SNA15-22			16.200	3,7	24.300	7,3	32.400	11,9	900	2.000	3	227
SNA15-23			16.200	3,4	24.300	6,6	32.400	10,7	1.200	1.500	4	224
SNA15-24			16.200	3,2	24.300	6,1	32.400	9,9	1.500	1.200	5	228
SNA15-25			16.200	2,6	24.300	5,0	32.400	8,1	3.000	600	10	276
SNA15-26			17.010	2,9	25.515	5,6	34.020	9,1	2.100	900	7	251
SNA15-27			19.440	3,6	29.160	7,0	38.880	11,4	1.200	1.800	4	257
SNA15-28			19.440	3,2	29.160	6,1	38.880	9,9	1.800	1.200	6	264
SNA15-29			19.440	2,9	29.160	5,6	38.880	9,1	2.400	900	8	281
SNA15-30			20.250	3,4	30.375	6,6	40.500	10,7	1.500	1.500	5	267
SNA15-31			21.600	3,7	32.400	7,3	43.200	11,9	1.200	2.000	4	279
SNA15-32			21.870	2,9	32.805	5,6	43.740	9,1	2.700	900	9	312
SNA15-33			22.680	3,2	34.020	6,1	45.360	9,9	2.100	1.200	7	301
SNA15-34			24.300	3,6	36.450	7,0	48.600	11,4	1.500	1.800	5	306
SNA15-35			24.300	3,4	36.450	6,6	48.600	10,7	1.800	1.500	6	309
SNA15-36			24.300	2,9	36.450	5,6	48.600	9,1	3.000	900	10	343
SNA15-37			25.920	3,2	38.880	6,1	51.840	9,9	2.400	1.200	8	338
SNA15-38			27.000	3,7	40.500	7,3	54.000	11,9	1.500	2.000	5	331
SNA15-39			28.350	3,4	42.525	6,6	56.700	10,7	2.100	1.500	7	351
SNA15-40			29.160	3,6	43.740	7,0	58.320	11,4	1.800	1.800	6	354
SNA15-41			29.160	3,2	43.740	6,1	58.320	9,9	2.700	1.200	9	374
SNA15-42			32.400	3,7	48.600	7,3	64.800	11,9	1.800	2.000	6	383
SNA15-43			32.400	3,4	48.600	6,6	64.800	10,7	2.400	1.500	8	394
SNA15-44			32.400	3,2	48.600	6,1	64.800	9,9	3.000	1.200	10	411
SNA15-45			34.020	3,6	51.030	7,0	68.040	11,4	2.100	1.800	7	402
SNA15-46			36.450	3,4	54.675	6,6	72.900	10,7	2.700	1.500	9	436
SNA15-47			37.800	3,7	56.700	7,3	75.600	11,9	2.100	2.000	7	435
SNA15-48			38.880	3,6	58.320	7,0	77.760	11,4	2.400	1.800	8	450
SNA15-49			40.500	3,4	60.750	6,6	81.000	10,7	3.000	1.500	10	479
SNA15-50			43.200	3,7	64.800	7,3	86.400	11,9	2.400	2.000	8	487
SNA15-51			43.740	3,6	65.610	7,0	87.480	11,4	2.700	1.800	9	498
SNA15-52			48.600	3,7	72.900	7,3	97.200	11,9	2.700	2.000	9	539
SNA15-53			48.600	3,6	72.900	7,0	97.200	11,4	3.000	1.800	10	546
SNA15-54			54.000	3,7	81.000	7,3	108.000	11,9	3.000	2.000	10	591

1000	1500	2000	Longitud (mm)	Pérdida de inserción de silenciadores en conductos sin flujo
12,2	17,9	23,5	a 250 Hz (dB)	
20,4	24,7	27,7	Global (dBA)	

(*) Para L=1000 mm la pdc se reduce un 6% y para L=2000 se incrementa un 9% respecto del valor indicado para L=1500.